

POUŽITÉ TECHNOLOGIE:



Mobilní terminál Wi-Fi

Motorola MC3190-G



Bezdrátový prepínač Wi-Fi

Motorola RFS6000



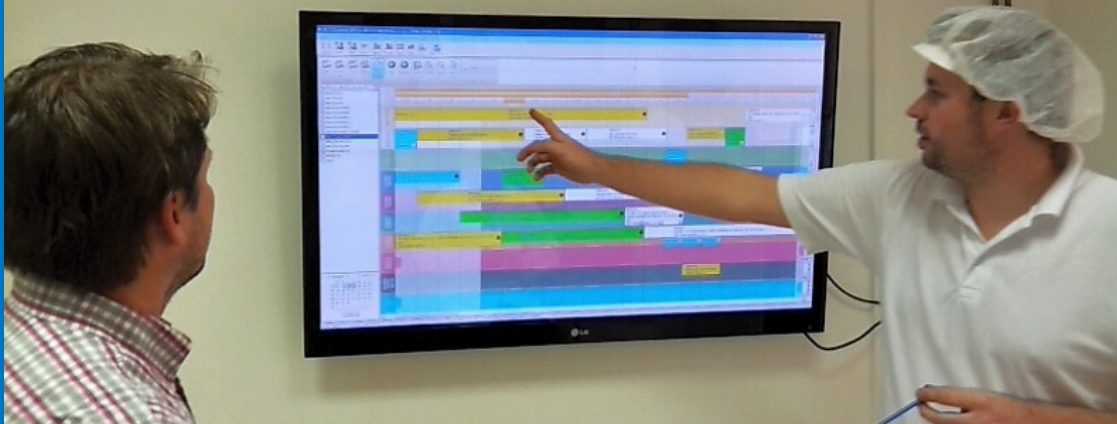
Přístupový bod Wi-Fi

MOTOROLA AP-5131



Tiskárna etiket

GODEX EZ-6200+



ELEKTRONICKÉ ŘÍZENÍ VÝROBY A SKLADŮ

POEX Velké Meziříčí, a.s.

Poex

Profil zákazníka

Společnost POEX Velké Meziříčí, a.s. se zabývá dovozem, zpracováním, balením a distribucí suchých plodů, výrobou extrudovaných a cereálních produktů a jejich dražováním. Obchodní aktivity jsou zaměřeny především na velké obchodní řetězce, na maloobchodní prodej a na výrobní spolupráci s významnými výrobci potravin v ČR.

Výrobní a skladové provozy jsou situovány ve třech lokalitách, průměrný denní objem produkce přesahuje 200 tun výrobků při více jak 5.000 skladových pohybech.

Použité technologie

- Programové moduly NETTOControl Enterprise, NETTOControl WMS, NETTOControl MONITOR, NETTOControl TRACE
- Operační systém Windows Server 2008, databázový server MS SQL Server 2008
- Technologie MS .NET Framework 4.0
- Mobilní terminály MOTOROLA MC3190-G s Wi-Fi komunikací (22 kusů)
- NETTOControl PC klient pro 100 současně pracujících uživatelů
- Wi-Fi síť s bezdrátovým prepínačem MOTOROLA RFS6000 (2 kusy), přístupové body MOTOROLA AP-5131 (24 kusů)
- Termotransfer tiskárny GODEX EZ-2200+ a GODEX EZ-6200+

Procesy řízené systémem NETTOControl

Řízení skladu surovin

- Příjem surovin od dodavatelů, označení čárovým kódem, řízení zaskladnění
- Evidence umístění, šarže, data expirace a země původu u každé suroviny
- Evidence blokáci surovin z důvodu jakostních zkoušek a karantény
- Optimalizace zásobování výroby surovinami na základě transferových objednávek a výrobních příkazů

Řízení výrobních skladů

- Optimalizace zásoby surovin na výrobních skladech podle zadaných výrobních příkazů
- Automatické generování požadavků na zásobení surovinami pro sklad surovin – transferové objednávky
- Výdej surovin pro jednotlivá výrobní zařízení (pracoviště) podle zadaných výrobních příkazů
- Sledování minimální nutné zásoby surovin s ohledem na objednané výrobky, prognózu prodeje a sezónnost

POUŽITÉ TECHNOLOGIE:



Programové moduly

NETTOControl Enterprise

NETTOControl WMS

NETTOControl Monitor

NETTOControl Trace

Řízení výroby

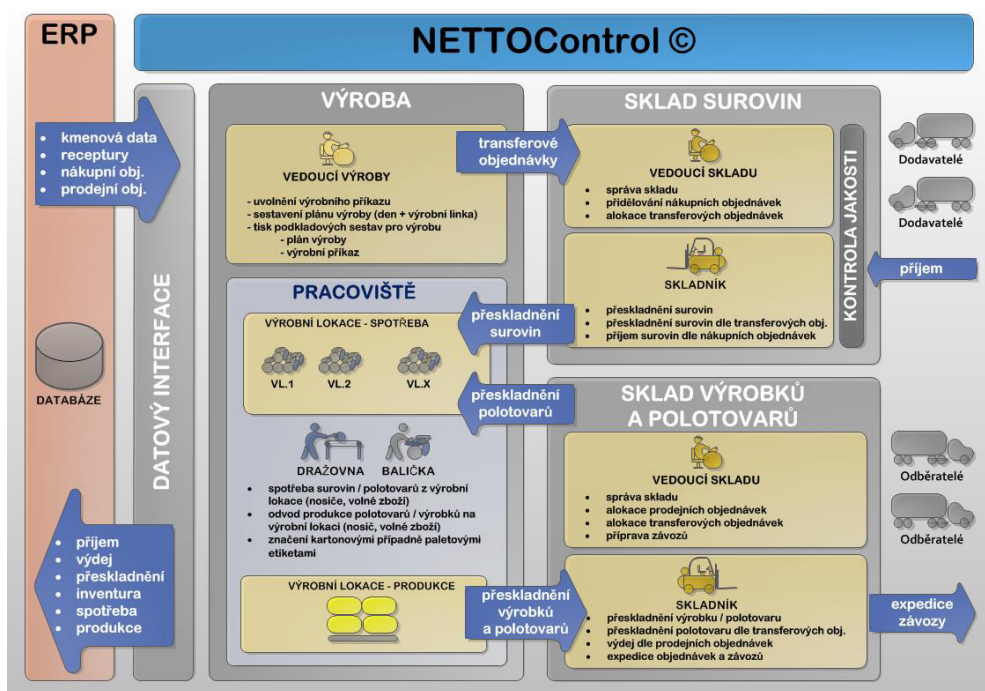
- Evidence a správa receptur pro výrobu polotovarů a hotových výrobků
- Evidence a správa pracovišť a výrobních strojů a zařízení
- Evidence směn a pracovníků, přiřazení pracovníků k výrobním zařízením a směnám
- Správa výrobních příkazů – výrobní příkaz určuje co se má vyrobit, za použití jaké suroviny, na jakém výrobním zařízení, v jakém časovém rozsahu atd.
- Plánování výroby pro jednotlivá pracoviště formou grafického znázornění typu „MS Outlook“
- Sledování rozpracovanosti výroby a vytížení jednotlivých výrobních zařízení v reálném čase
- Evidence spotřeby surovin ve výrobě
- Balení a označování hotových výrobků (palety, kartony), značení a evidence palet pomocí jednoznačných identifikátorů podle normy GS1 (SSCC kódy)
- Zaskladnění vyrobených balení na výrobní lokace
- Manažerské výstupy, prognózy požadavků na výrobu podle objednávek zákazníků a sezónnosti

Řízení expedičních skladů

- Příjem hotových výrobků z výrobních skladů
- Příjem nakupovaného zboží
- Evidence umístění, šarže a data expirace veškerého skladovaného zboží
- Příprava expedice na základě prodejních objednávek
- Vychystání zboží metodami FIFO, LIFO, FEFO
- Optimalizace vychystání na základě umístění zboží ve skladu, objemu nebo hmotnosti
- Příprava a evidence expedičních balení (kartony, palety), označení expedičních balení
- Správa závozu a rozvozových tras zboží
- Řízení nakládky aut podle objednávek a rozvozových tras

Evidence dosledovatelnosti

- Zpětná dosledovatelnost – od hotového výrobku k surovinám a jejich dodavatelům
- Dopředná dosledovatelnost – od nakupované suroviny k hotovým výrobkům



Přínosy projektu

- Přestavba vnitřních procesů
- Přesné a včasné dodávky pro odběratele bez reklamací
- On-line informace o stavu zakázek
- Úplná eliminace papírových forem dokladů (objednávky, příjemky, výdejky, vychystávací a balicí listy)
- Okamžité informace o aktuálním stavu a uložení jednotlivých šarží zboží na skladě v reálném čase
- Zvýšení kapacity expedice zboží, optimalizace tras při vychystávání
- Zkrácení času inventur
- Využití sezónních pracovníků s krátkou dobou pro zaškolení

NETTO Electronics s. r. o.

Malešická 2777/45a

130 00 Praha 3

+420 271 001 850

sales@vahyNetto.cz

www.vahyNetto.cz

www.NettoControl.cz